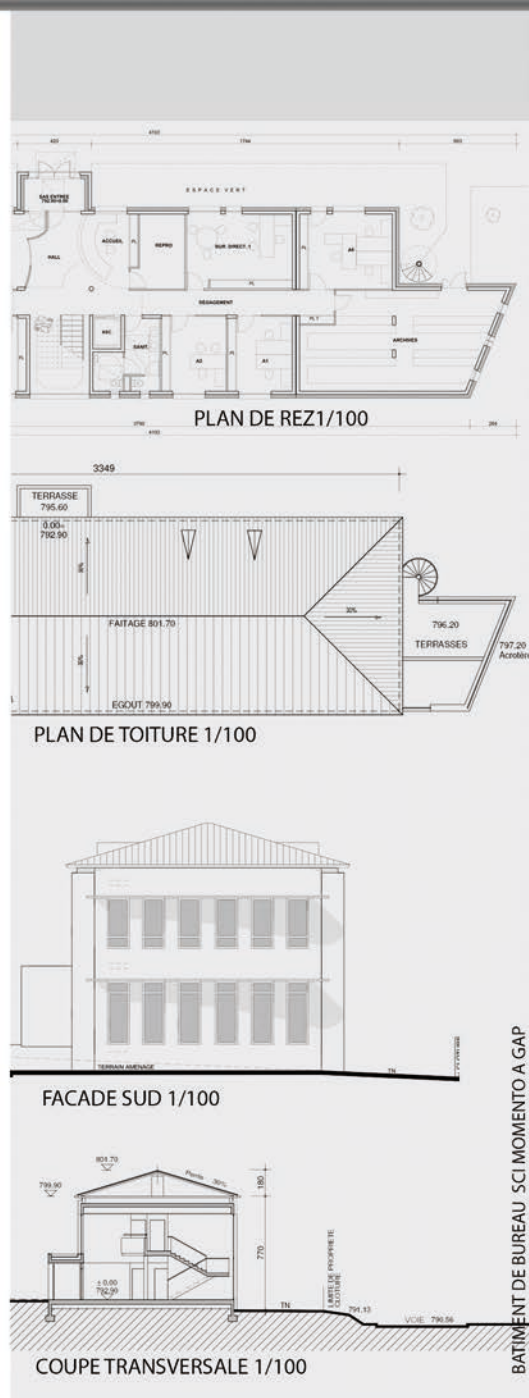




MISSION PC

URBANISME - ARCHITECTURE - INFRASTRUCTURE
AMENAGEMENT URBAIN - AMENAGEMENT INTERIEUR



MISSION PC

DOCUMENTS FOURNIS PAR L'ARCHITECTE

- Plans au 1/200ème minimum
 - Façades au 1/200ème minimum
 - Coupes nécessaires à la compréhension du projet au 1/200ème
 - Caractéristiques dimensionnelles
- › des différents éléments : murs, doublages, cloisons, planchers...

DOCUMENTS FOURNIS PAR LOGIC' ARCH

- Plans au 1/100ème cotés, surfaces
- Façades au 1/100ème
- Coupes au 1/100ème
- Volet paysager.

COUT MOYEN DE LA PRESTATION

Au forfait après analyse des projets, entre 2,5 et 4,5 € HT le m2 de SHON, assurance en sus.

SUPPORT DE TRAVAIL

Revit, ARCHICAD, ARC+.

CRITÈRE DE DIFFICULTÉ DU PROJET

Faible : de nombreuses symétries, ou cellules identiques, terrain simple.

Moyen : quelques cellules identiques, peu de complexité technique.

Fort : quasiment aucune répétitivité, projet très spécifique en architecture.

MOYENS DE COMMUNICATION

Internet de préférence, à l'aide de la prise en main à distance.

Nous pouvons vous montrer notre écran sur votre ordinateur.

EXEMPLE DE PRESTATION

96 LOGEMENTS (avec garages) à VEIGY : SHON de 4 500 m2.

Difficulté moyenne, terrain plat.

Mission PC confiée à LOGIC'ARCH.

Coût de la prestation : 14 600 € HT.

Délai de réalisation : 4 semaines.

Personnel LOGIC'ARCH dédié à cette affaire : 1 chef de projet, 1 dessinateur.

RAPPEL :

LOGIC'ARCH n'est pas une société d'architecture et ne saurait en aucun cas signer et déposer un Permis de Construire, l'architecte seul est habilité à le faire.

