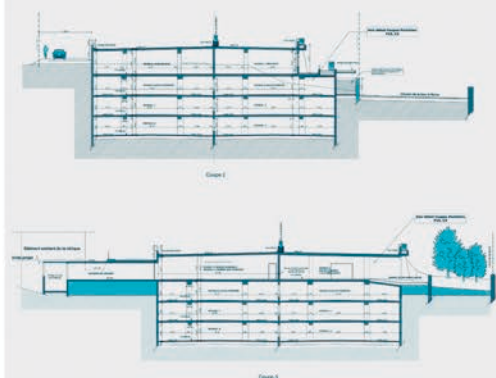
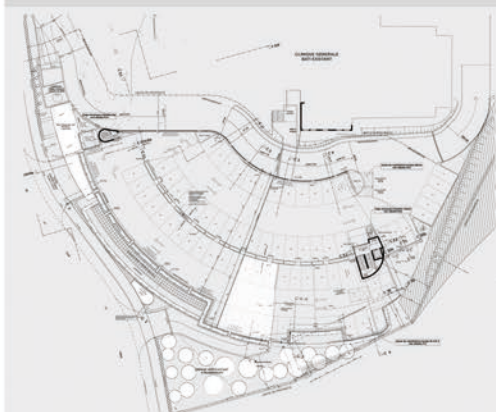




## MISSION DCE

URBANISME - ARCHITECTURE - INFRASTRUCTURE  
AMENAGEMENT URBAIN - AMENAGEMENT INTERIEUR



PARKING CLINIQUE ANNECY

### MISSION DCE

› **DOCUMENTS FOURNIS PAR L'ARCHITECTE**  
Dossier de plans PC, indications liées aux dispositions réglementaires et techniques, détails de construction.

› **DOCUMENTS FOURNIS PAR LOGIC' ARCH**  
Plans au 1/50ème cotés, surfaces, façades au 1/50ème coupes au 1/50ème détails, plans VRD et de charpente non compris.

› **COUT MOYEN DE LA PRESTATION**  
Au forfait après analyse des projets, entre 2,5 et 4,5 € HT le m2 de SHON, assurance en sus.

› **SUPPORT DE TRAVAIL**  
Architectural Desktop, ARCHICAD, ARC+.

› **CRITÈRE DE DIFFICULTÉ DU PROJET**  
Faible : de nombreuses symétries, ou cellules identiques, terrain simple.

Moyen : quelques cellules identiques, peu de complexité technique.

Fort : quasiment aucune répétitivité, projet très spécifique en architecture.

› **MOYENS DE COMMUNICATION**  
Internet de préférence, à l'aide de la prise en main à distance.  
Nous pouvons vous montrer notre écran sur votre ordinateur.

› **EXEMPLE DE PRESTATION**  
**96 LOGEMENTS (avec garages) à VEIGY :**  
SHON de 4 500 m2.  
Difficulté moyenne, terrain plat.  
Mission PC confiée à LOGIC'ARCH.  
Coût de la prestation : 14 600 € HT.  
Délai de réalisation : 4 semaines.  
Personnel LOGIC'ARCH dédié à cette affaire : 1 chef de projet, 1 dessinateur.

› **PARKING MERIBEL :**  
8 000 m2.  
200 places de stationnement.  
Concours rendu par LOGIC'ARCH.  
Coût de la prestation : 13 500 € HT.  
Délai de réalisation : 5 semaines.  
Personnel LOGIC'ARCH dédié à cette affaire : 1 chef de projet, 1 dessinateur.

