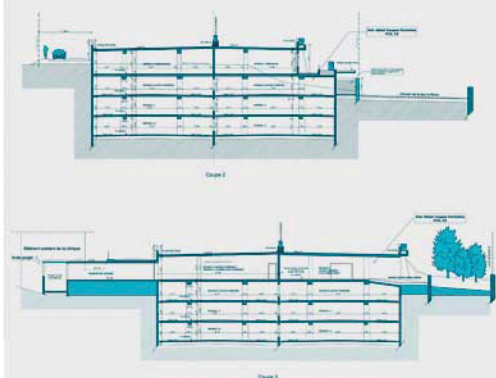
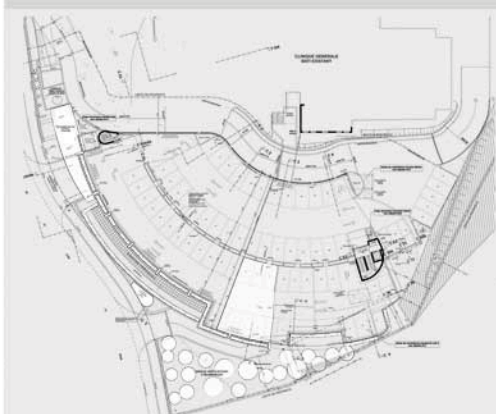




MISSION DCE

URBANISME - ARCHITECTURE - INFRASTRUCTURE
AMENAGEMENT URBAIN - AMENAGEMENT INTERIEUR



PARKING CLINIQUE ANNEXE

MISSION DCE

- › **DOCUMENTS FOURNIS PAR L'ARCHITECTE**
Dossier de plans PC, indications liées aux dispositions réglementaires et techniques, détails de construction.
- › **DOCUMENTS FOURNIS PAR LOGIC' ARCH**
Plans au 1/50ème cotés, surfaces, façades au 1/50ème coupes au 1/50ème détails, plans VRD et de charpente non compris.
- › **COUT MOYEN DE LA PRESTATION**
Au forfait après analyse des projets, entre 2,3 et 3,5 € HT le m2 de SHON, assurance en sus.
- › **SUPPORT DE TRAVAIL**
Architectural Desktop, ARCHICAD, ARC+.
- › **CRITÈRE DE DIFFICULTÉ DU PROJET**
Faible : de nombreuses symétries, ou cellules identiques, terrain simple.

Moyen : quelques cellules identiques, peu de complexité technique.

Fort : quasiment aucune répétitivité, projet très spécifique en architecture.
- › **MOYENS DE COMMUNICATION**
Internet de préférence, à l'aide de la prise en main à distance.
Nous pouvons vous montrer notre écran sur votre ordinateur.

- › **EXEMPLE DE PRESTATION**
96 LOGEMENTS (avec garages) à VEIGY :
SHON de 4 500 m2.
Difficulté moyenne, terrain plat.
Mission PC confiée à LOGIC'ARCH.
Coût de la prestation : 11 600 € HT.
Délai de réalisation : 4 semaines.
Personnel LOGIC'ARCH dédié à cette affaire : 1 architecte, 1 dessinateur.
- › **PARKING MERIBEL :**
8 000 m2.
200 places de stationnement.
Concours rendu par LOGIC'ARCH.
Coût de la prestation : 11 500 € HT.
Délai de réalisation : 5 semaines.
Personnel LOGIC'ARCH dédié à cette affaire : 1 architecte, 1 dessinateur.

