

## COMMENT ACTIVER VOTRE LICENCE ARC+ Executive

**GENERAL** – Cliquez sur le lien ci-dessous pour télécharger ARC+ Executive, et commencez par lancer la VERSION DEMO (point 1 ci-dessous).

[ARC+ EXECUTIVE Design](#)

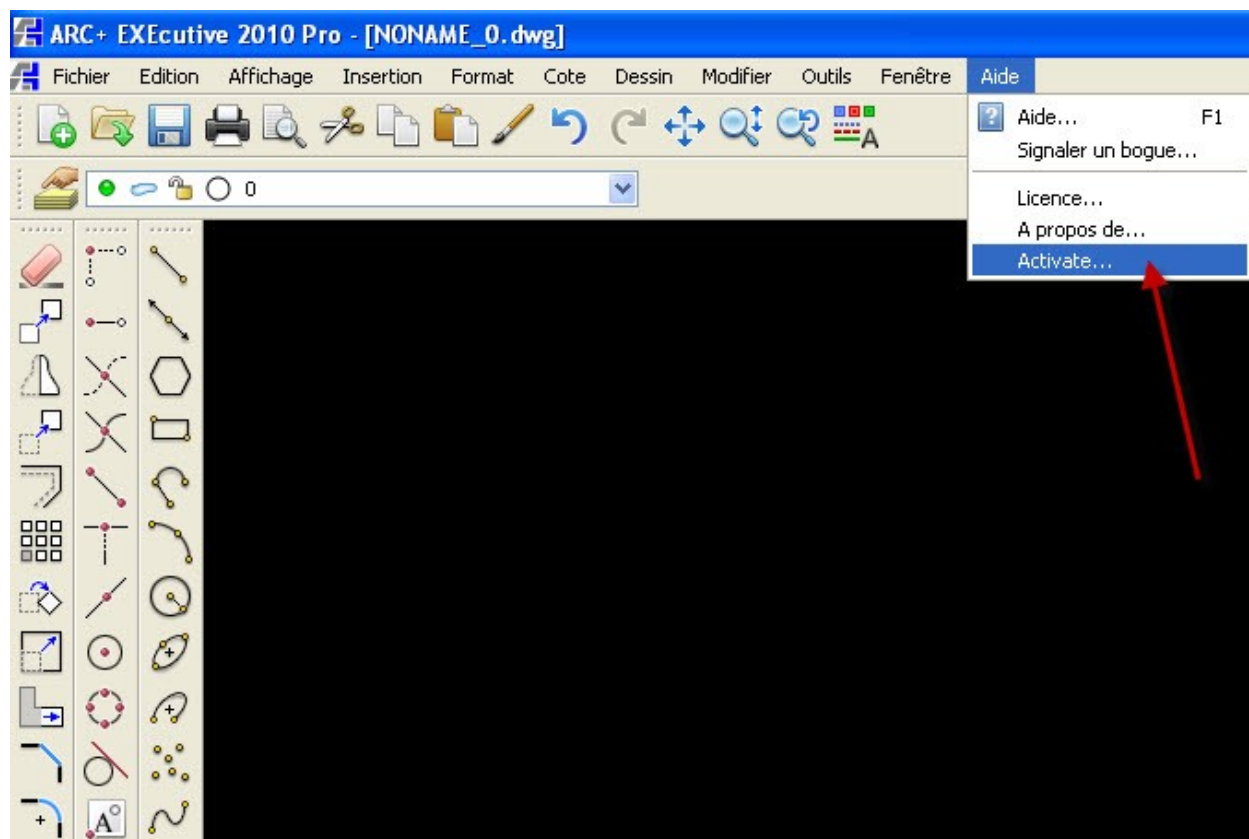
[ARC+ EXECUTIVE Pro](#)

[ARC+ EXECUTIVE Solid](#)

1. VERSION DEMO - Cette version vous permettra d'utiliser le logiciel indéfiniment, mais sans possibilité d'imprimer ou de sauvegarder votre travail.

Cette version sera installée sur votre ordinateur après le téléchargement d'ARC+ Exécutive sur Internet.

Nous vous recommandons d'Activer votre version et de passer directement à l'étape B – Version d'Essai. Allez dans Aide / Activation puis enregistrez vos informations personnelles :



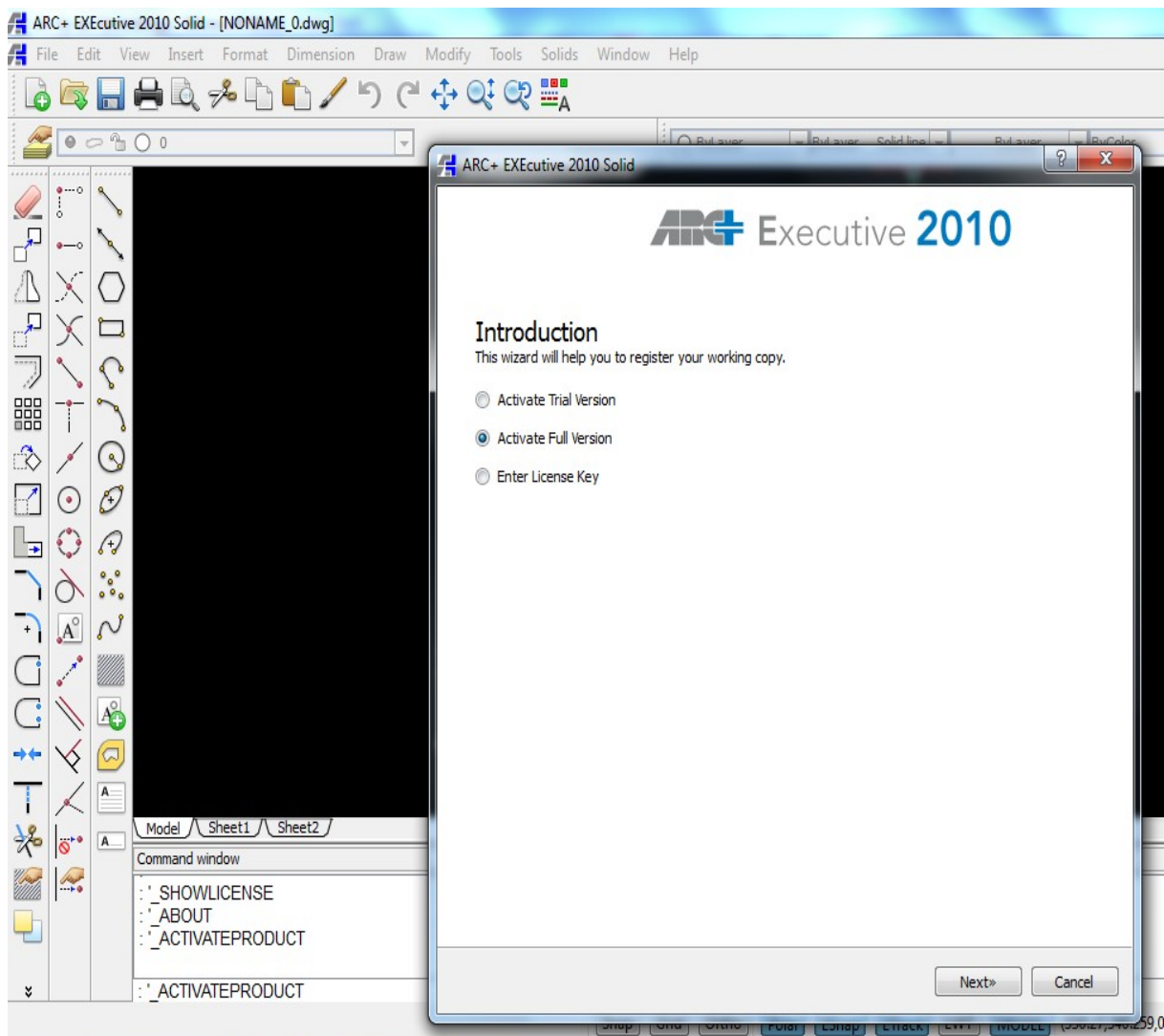
1. **VERSION ESSAI** : C'est une version complète, incluant toutes les options disponibles, utilisable 30 jours. Après l'activation, vous aurez accès à cette version.

Si vous avez acheté la Licence pour la version DESIGN, FULL ou SOLID, passez à l'étape 3 (ci-dessous).

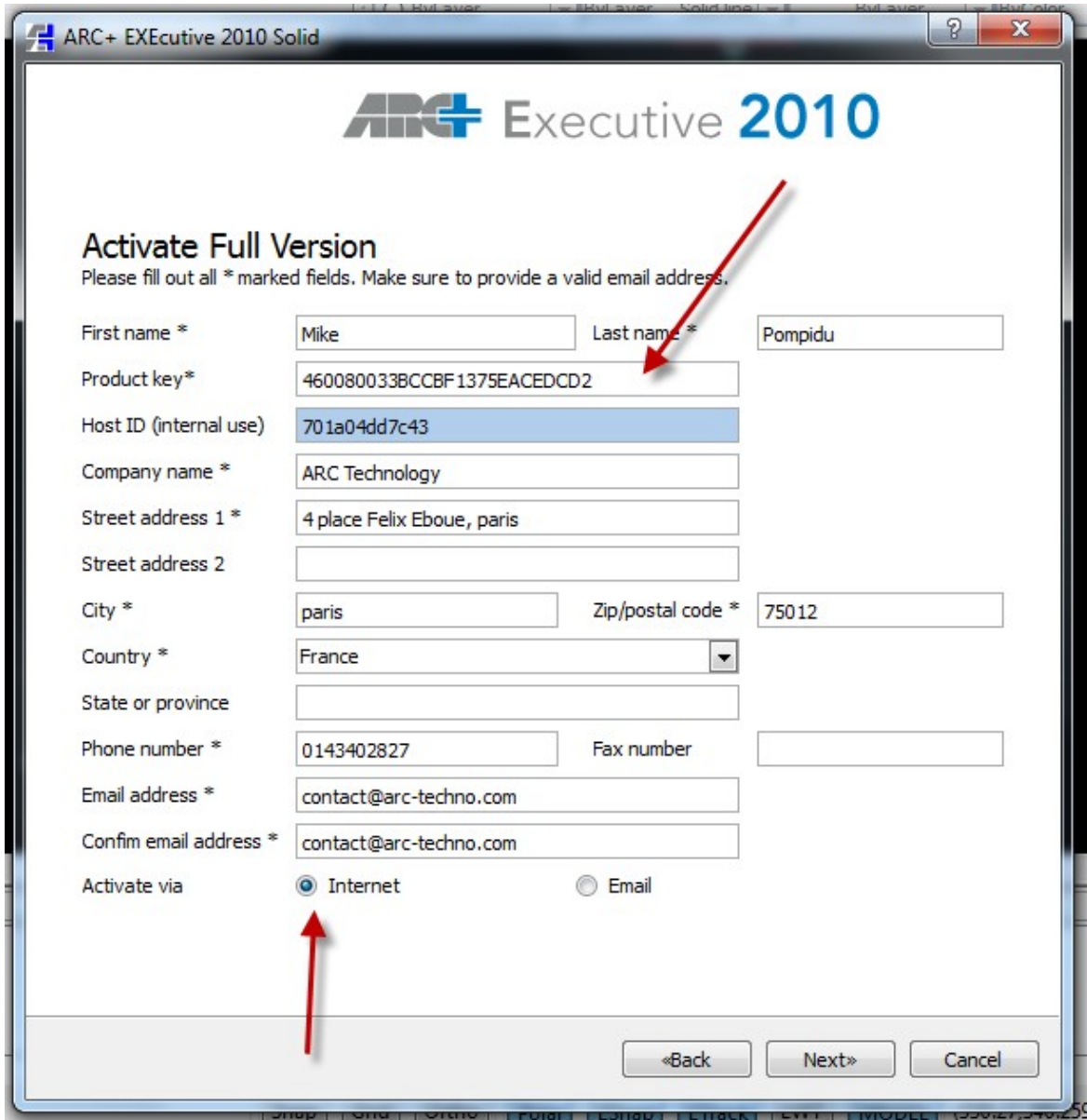
2. **LICENCE FULL** : après avoir passé votre commande auprès de votre distributeur, vous recevrez une Clé produit par courriel...

**Par exemple** - 460080033BCCBF1375EACEDCD2

- A. Allez dans **ACTIVATION** et activez la **VERSION FULL** :

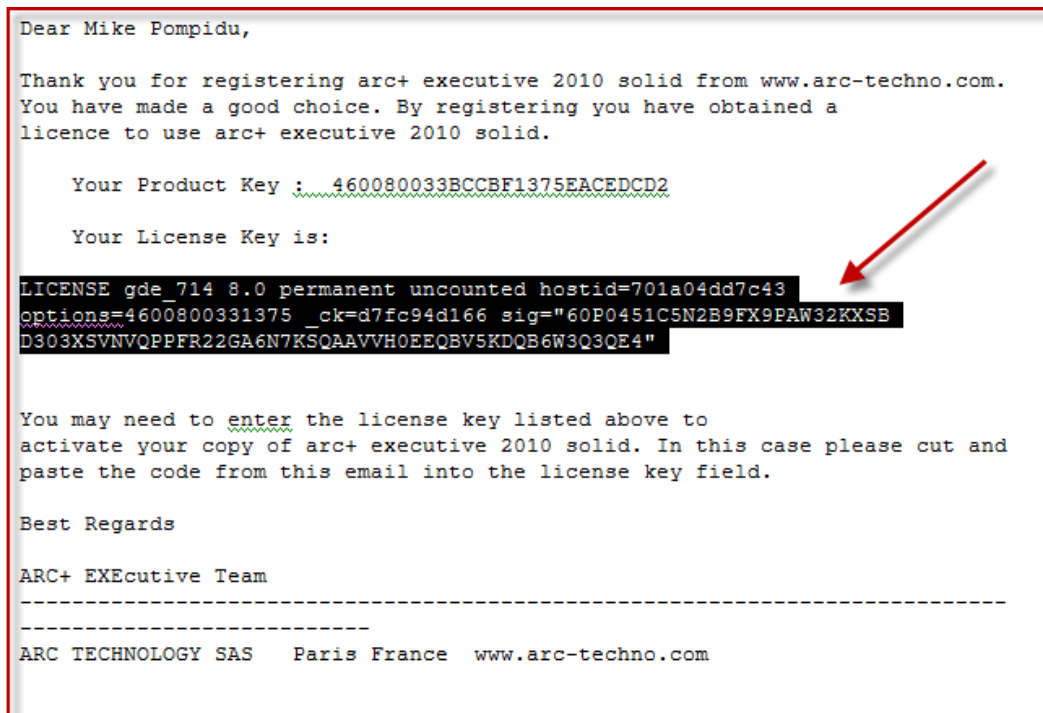


B. Entrez la CLE PRODUIT dans le champ concerné :

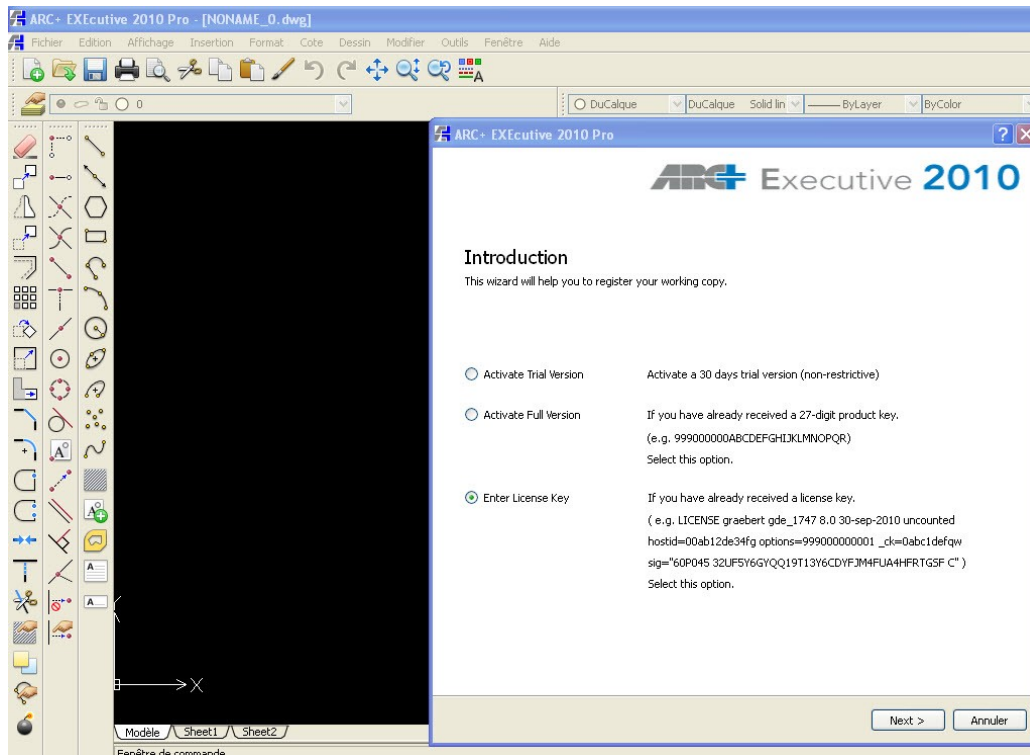


Nous vous recommandons, ensuite, de choisir l'Activation via Internet. Cliquez sur "Suivant" jusqu'à la fin de l'installation.

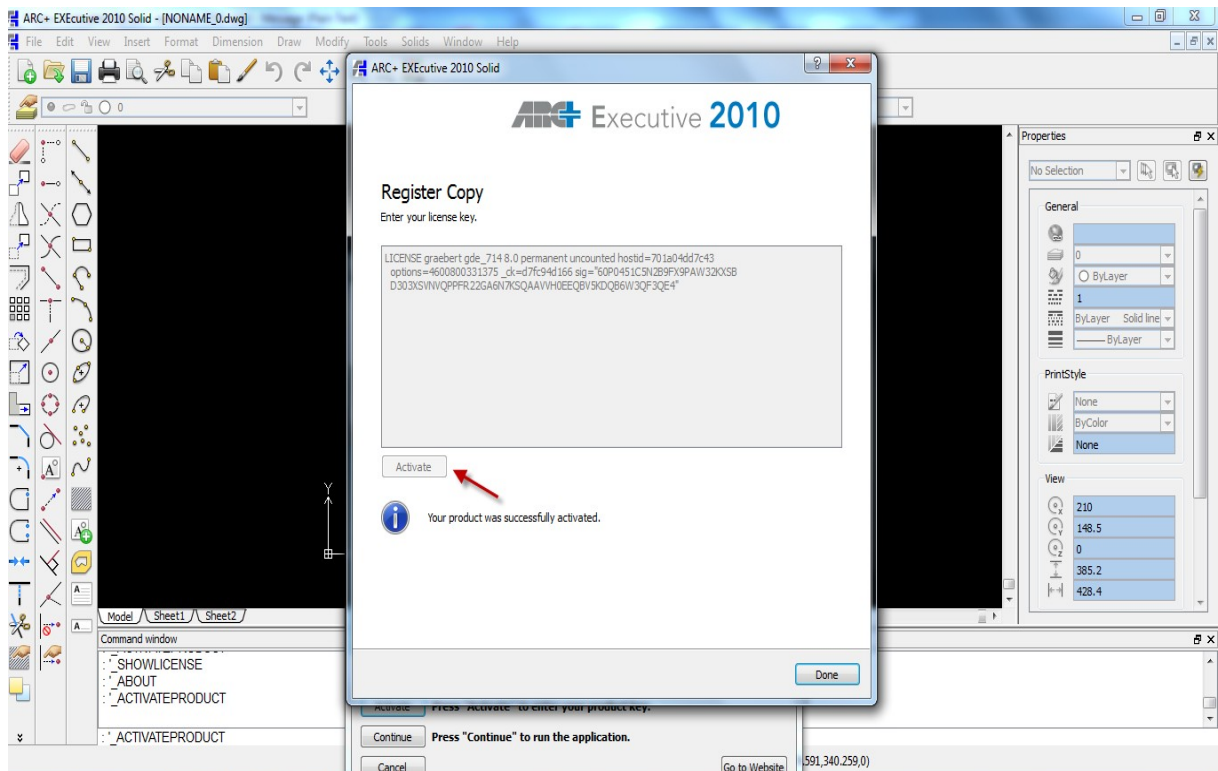
C. Après quelques secondes, vous recevrez votre CLE de LICENCE par courriel. Allez copier ces lignes dans le message :



D. Allez ensuite dans : Entrez votre CLE de LICENCE



E. Collez la CLE de LICENCE, copiée dans le courriel, dans la boîte de dialogue qui apparaît à l'écran :



Cliquez sur le bouton "Activer". L'installation est terminée et votre produit est activé !

Nous vous souhaitons la bienvenue parmi les utilisateurs des Produits ARC+ et vous souhaitons le meilleur usage de votre nouveau produit.

L'Equipe ARC Technology