

Solution complète de gestion de tout projet de construction, à la fois puissante, souple et évolutive, quelle que soit votre plateforme, en monoposte comme en client-serveur, HyperArchi vous offre tous les services, toutes les fonctionnalités pour satisfaire tous vos besoins et vous faire gagner sur tous les fronts : rapidité, qualité, efficacité et productivité. Parce qu'il combine les outils techniques et organisationnels les plus poussés, les plus performants et qu'il assure l'intégralité de la gestion documentaire, simplement.

Les fondamentaux

— Outils métiers et structure modulaire

En mode Client / Serveur autour du « Bureau », véritable plaque tournante d'HyperArchi qui rassemble toutes les informations centrales de l'agence (projets, annuaires, documents partagés, tâches, agenda...) accessibles à tous gratuitement, 5 modules métiers, dédiés à la maîtrise d'œuvre, affectés aux différents utilisateurs, selon leurs métiers et leurs compétences :

- Organisation
- DQE
- Appels d'offres
- Gestion de chantier
- Facturation & analyse

Le Bureau : le cœur du système, pour chacun et pour tous

Le Bureau est le cœur même du système HyperArchi qui rassemble toutes les informations nécessaires à la gestion quotidienne de l'agence. Pour le rendre accessible à tous, instantanément et simplement, il vous suffit de le déployer dans toute votre agence en l'installant sur tous les ordinateurs. En plus, dans la version client/serveur, chacun peut non seulement le consulter, mais également l'enrichir.

— Agenda personnel

L'agenda permet d'avoir une vision globale de ses propres rendez-vous, au mois, à la semaine ou à la journée, et de visualiser l'agenda des autres collaborateurs.

— Annuaire des intervenants

La gestion d'un projet suppose des échanges avec un grand nombre d'intervenants. HyperArchi conserve les coordonnées de chacun (postales, électroniques, bancaires), la liste des contacts, les numéros de polices d'assurance, etc. Pour une recherche rapide, vous disposez de filtres d'affichage et de différentes classifications. Afin de garantir la fiabilité des informations (historique des projets par intervenant, notation des entreprises selon 5 critères paramétrables), HyperArchi dispose d'un outil de recherche de doublons qui assure l'unicité des intervenants, même en nom approchant (Sarl - S.a.r.l. - etc.).

— Tâches

Sorte de check-list, individuelle ou liée aux projets, les tâches sont créées manuellement ou automatiquement à partir de l'assistant de création de projet. Chaque utilisateur sait ce qu'il a à faire, et rien n'est oublié. La fonction de validation des tâches assure le contrôle et le suivi des tâches des entreprises.

— Génération des courriers

À partir de l'annuaire des intervenants, il suffit de sélectionner un ou plusieurs intervenants puis le modèle de lettre voulu. Il ne reste plus qu'à imprimer et envoyer ces courriers ou les transmettre directement par mail.

— Pointages d'heures

Chaque collaborateur peut affecter ses heures, saisir et même détailler ses pointages qui seront, ensuite, validés par la personne responsable de cette tâche, via le module « Organisation ». Ils serviront à l'analyse de rentabilité de chaque projet et au calcul des coûts individuels de chaque salarié.

— Base de connaissances

Chacun peut visualiser la base de connaissances pour, par exemple, connaître les étapes d'un dépôt de permis de construire, savoir établir une demande de congés...

— Main courante

La main courante est le post-it électronique d'HyperArchi ; les événements ainsi enregistrés dans la base de données peuvent servir de base pour créer des tâches, des rendez-vous ou des notes.

— Collaborateurs & Messagerie

En mode Client / Serveur, cette liste regroupe dans un même écran, toutes les informations internes (numéros de poste, de portable, e-mail) et permet à l'ensemble des utilisateurs connectés à la base de données HyperArchi de communiquer très facilement grâce à un système de messagerie instantanée.

La liste d'intervenants permet de créer et de modifier les informations des relations professionnelles. À partir de ces éléments, on peut également leur envoyer des courriers, des mails et suivre leur activité par projet.



— Production de documents

Les 5 modules d'HyperArchi produisent des documents dont vous gérez la confidentialité, les versions et l'historique. Vous générez les documents internes à partir d'une bibliothèque de modèles personnalisables et vous pouvez également gérer tout document externe (fichiers CAO, images, documentation, etc.). En plus, vous savez à tout moment qui travaille sur tel fichier, où se trouve la dernière version d'un projet et à qui elle a été diffusée.

— Centralisation des données et partage des documents

HyperArchi communique directement avec les logiciels de CAO Architecture (ArchiCAD et VectorWorks). Il bénéficie de fonctions de gestion documentaire pour tous les formats de fichier dont DWF, DXF, Word et Excel, EPS, JPG, TIFF, PNG, PDF. C'est bien dans la configuration Client / Serveur qu'HyperArchi donne toute sa puissance. Pour non seulement travailler à plusieurs sur un même projet, mais également pour partager des fichiers avec une efficacité incomparable. Ainsi, chacun contribue à l'enrichissement de la base de données centrale, le patrimoine de l'agence.

— Organisation générale de l'Agence

Vous disposez de tous les outils de facturation (notes d'honoraires, tableaux de facturation multi-cotraitants, courriers de relances, états comptables) basés sur les modèles composés de variables qui assurent automatisme et respect de votre charte graphique. Des outils sophistiqués d'organisation (plannings, agendas, tâches, base de connaissances) viennent compléter la maîtrise de votre activité et vous aider à constituer des processus « métier » fiables dans le cadre de votre démarche qualité.

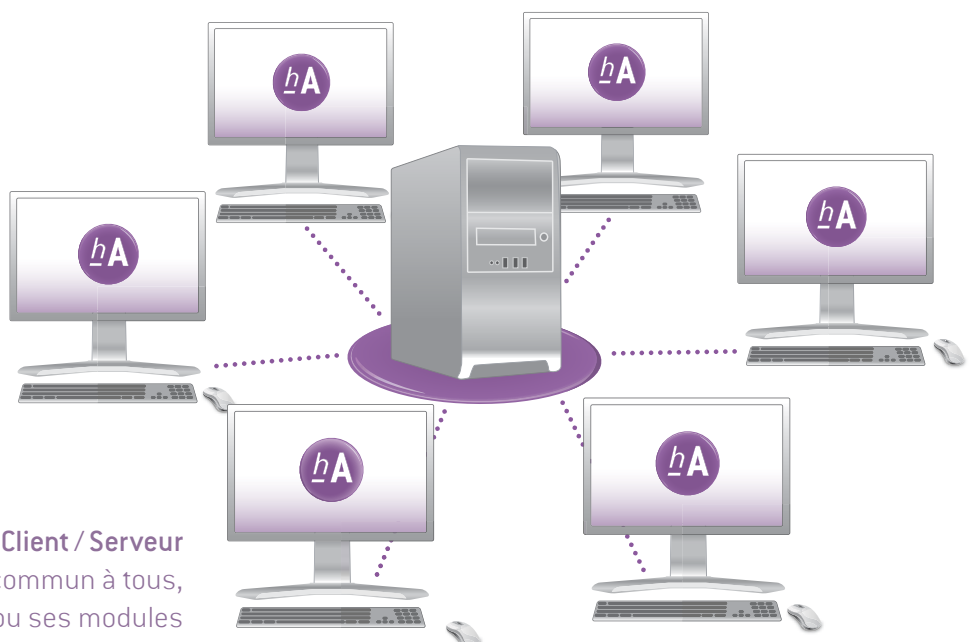
Monoposte ou Client / Serveur : à chacun son HyperArchi

Tandis que la version monoposte comprend tout, le Bureau et les 5 modules métiers (Organisation, DQE, Appels d'offres, Gestion de chantier, Facturation & analyse), c'est vous qui composez, complétez et faites évoluer votre installation Client / Serveur, selon vos besoins, votre organisation, vos envies... autour du Bureau, bien sûr !



Monoposte

Tout en un !
Le bureau et les 5 modules



Client / Serveur

Un bureau commun à tous,
chacun son ou ses modules

Module Organisation

Quelle est la répartition des tâches ? Quand les réaliser ? Quelles sont les procédures de vérification en place ? Comment organiser cet ensemble dans un calendrier général de l'agence, toutes affaires confondues ? Telles sont, entre autres, les questions auxquelles ce module répond avec brio.

— Plannings

Créés manuellement à partir de la liste des missions ou selon le processus métier choisi à la création du projet, ces plannings vous permettent de planifier votre mission. Parallèlement, vous gérez les ressources affectées, les dates clefs du projet, les dates prévisionnelles de facturation...

— Agenda de l'Agence

Pour une approche synthétique de l'activité de chacun, l'Agenda vous permet de visualiser et d'éditer l'ensemble des rendez-vous et des tâches de l'agence.

— Base de connaissances

Vous pouvez collecter et organiser le savoir de l'agence. Les articles sont agencés selon une structure hiérarchique, entièrement paramétrable. Dans chaque article, vous pouvez enregistrer un texte mis en page, un lien vers un site internet, une image... Cette base de connaissances peut ainsi servir à la fois de bibliothèque graphique et de médiathèque en y insérant les liens vers les descriptifs produits de vos fournisseurs.

— Validation des pointages

Les pointages d'heures saisis par chaque collaborateur sont validés grâce à cet outil qui va vous permettre, également, d'obtenir un récapitulatif mensuel des heures passées par chacun sur un projet.

— Analyse des charges

Elle permet de visualiser le taux d'occupation des collaborateurs par rapport aux affectations des ressources saisies dans les différents plannings des projets. Vous pouvez procéder à la même analyse pour les entreprises extérieures en fonction des données saisies dans les plannings de chantier.



L'agenda de l'agence permet de visualiser et de gérer les rendez-vous des différents collaborateurs, et donc, avant toute prise de rendez-vous, de vérifier la disponibilité de chacun.

Module DQE

Pour produire les documents techniques de vos projets, du CCTP au DCE, décrire votre ouvrage à partir de bibliothèques structurées ou d'anciennes affaires, estimer vos projets dès leur création et affiner votre estimation à partir de projets similaires. Pour vous, des outils de métré sophistiqués et éprouvés pour calculer vos quantités, traditionnellement ou à partir de logiciels de CAO.

— Descriptif

Avec HyperArchi, deux étapes suffisent pour mettre en place les descriptifs, quantitatif et estimatif d'un projet. Tout d'abord, en organisant les lots du projet, puis en insérant les ouvrages à partir des lots de la bibliothèque livrée avec le logiciel. Vous pouvez aussi créer vos propres ouvrages ou modifier et compléter l'un des 12 000 existants.

— Quantitatif

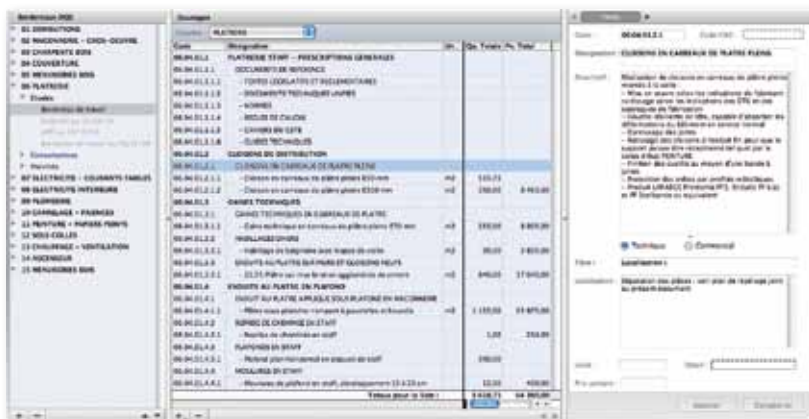
HyperArchi propose 4 méthodes : saisie manuelle, à l'aide des minutes de calcul, des finitions par localisation ou encore des métrés automatiques issus d'ArchiCAD et de VectorWorks.

— Estimatif

HyperArchi vous aide à estimer, dès leur création, les coûts de vos projets par la technique des ratios à partir de projets de référence, selon le lot que vous estimez.

— Production de documents techniques

Pour la production du CCTP du lot en cours ou des bordereaux de prix d'un appel d'offres, le Générateur de Documents Techniques vous donne le choix de la mise en page (avec variables éventuelles) et du dossier de destination des documents produits qui sont sauvegardés et peuvent être convertis automatiquement au format PDF pour diffusion par les outils conventionnels d'Hyper-Archi (Impression – Mail – ArchiGate) ou accessibles depuis le serveur Web.



Les bordereaux d'ouvrages permettent de décrire, quantifier estimer et suivre en permanence l'évolution du projet, selon les différentes phases d'études ou les modifications du maître d'ouvrage.

Module Appel d'offres

HyperArchi dispose de tous les outils pour gérer un appel d'offres, de sa création à l'attribution des marchés. Pour vous permettre d'adapter vos honoraires, les montants totaux du projet sont actualisés au fur et à mesure des attributions de marché.

Préparation de l'appel d'offres

Simplement, en 5 étapes : [1] rédigez votre CCAP à partir d'une bibliothèque d'articles personnalisables et en utilisant les paramètres financiers de votre projet, [2] récupérez les données de votre projet et [3] complétez-les pour produire tous les documents nécessaires à l'appel d'offres, [4] constituez votre DCE papier ou électronique en un seul clic et [5] diffusez-le gratuitement avec HyperConsult, la solution zéro papier d'HyperArchi.

Analyse des offres

Vous disposez de nombreux outils d'analyse et de synthèse des offres pour repérer les mieux-disants ou les moins-disants.

Lot	Libre	Entreprise	Montant	Proportion M.	Écart	Proportion	Écart
01	MAÇONNERIE - CROU-COURE	BEL ACCOIS	27 960,00	27 960,00		29 960,00	-1 999,99
02	MAÇONNERIE - CROU-COURE	SONATO	55 967,28	55 967,28		57 773,18	-1 795,90
03	CHARPENTE BOIS	BEL ACCOIS	11 707,28	14 349,88	-2 517,13	11 622,18	94,99
04	CHARPENTE BOIS	ETIP	27 280,28	27 280,28		17 297,28	9 983,00
05	PELLENERIE BOIS		45 310,28	61 600,00		110 000,00	
06	PLATRURE	SONATO	29 713,28	29 713,28		63 788,28	-34 075,00
07	ELECTRICITE - COURANTS TABLES		33 269	33 269		33 269	
08	ELECTRICITE INTERIEURE		9 713,28	9 713,28		9 713,28	
09	PLOMBERIE		29 625,28	29 625,28		29 625,28	
10	CARRELAGE - FAIENCES	BEL ACCOIS	23 107,28	23 107,28		23 107,28	
11	FONTAINE - RAMPES PENTE		29 633,28	29 633,28		29 633,28	
12	SOUS-COULES		6 330,28	6 330,28		6 330,28	
Total			349 631,63	394 910,11	-45 278,48	488 390,61	-138 759,98

Estimation : 418 650,00 €

Projet total commandé :

FERMETURES FRANCOIS	44 172,30	-2,74 %
SanRo	42 347,23	0,21 %
ARMABET	44 174,30	-3,96 %
BOCH	40 516,37	-7,85 %

La fenêtre d'attribution des marchés de travaux permet de définir les entreprises retenues. On peut également visualiser les écarts entre estimations, propositions faites au maître d'œuvre et montants réels des travaux attribués.

Traitement des réponses

Dès que les réponses des entreprises sont intégrées, vous pouvez comparer les offres et les estimations. Il vous suffit alors d'ajouter vos observations et, en préparation de l'adjudication, de proposer une entreprise pour chaque lot.

Adjudication

Pour chaque lot, vous visualisez en un clin d'œil les notes attribuées, la conformité des offres et les montants vérifiés. Vous pouvez suivre l'évolution du montant total du projet, au fur et à mesure des attributions de marchés. Sélectionnez l'entreprise adjudicataire et le marché ; les bordereaux qui serviront à la gestion comptable du lot sont alors, créés automatiquement suivant votre charte graphique ou celle imposée par votre client. Il ne vous reste plus qu'à générer en quelques clics tous les courriers à adresser aux entreprises adjudicatrices comme aux entreprises non retenues.

hC hyperConsult 10

La dématérialisation des appels d'offres est un véritable défi économique et environnemental qu'Abvent a décidé de relever avec HyperConsult sa solution de gestion sûre, complète, économique, rapide et écologique de vos appels d'offres.

HyperConsult vous permet de consulter autant d'entreprises que vous voudrez, sans surcoût, sans surcharge de travail et ainsi, vous multipliez vos chances de recevoir les offres les plus intéressantes ! HyperConsult, c'est aussi l'assurance de réduire sensiblement les tâches fastidieuses sans valeur ajoutée (saisie, classement et recherche, photocopie, manutention...).

Outre ses évidents avantages environnementaux, il s'agit aussi d'une solution productive : réduction du temps passé à créer,

modifier, rechercher et ranger les documents, plus grande réactivité grâce à la simplicité et à la rapidité du système tout informatique, sans oublier le risque zéro d'oubli de signatures, d'émargements et de perte de documents. En plus, une solution valorisante qui vous confère une image de modernité et d'entreprise éco-responsable.

Lot	Description	Quantité	Unité	Prix U.	Prix Tot.	Coût
34 14 01	MAÇONNERIE DE FONDATION					
34 14 01	MAÇONNERIE DE FONDATION EN COUS BETON					
34 24 01	Travaux de fondation en gros béton	34,00	m ³	34,00	1 156,00	1 156,00
34 14 01	SEMELLES DE FONDATION					
34 14 01	SEMELLES DE FONDATION EN COUS BETON					
34 24 01	Semelles de fondation 30 x 30 cm en gros béton	12,00	m ³	34,00	408,00	408,00
34 14 01	SAUVEZ BOUILLON					
34 14 01	Sauve-à-tout en acier 82 x 100 en gros béton	104,00	m ³	34,00	3 536,00	3 536,00
34 24 01	CHAUVIGNES DE FONDATION					
34 24 01	CHAUVIGNES DE BETON AVEC REINFORCEMENTS DANS LES SEMELLES					
34 24 01	Chauvign. incl. en béton armé	30,00	m ³	34,00	1 020,00	1 020,00
34 24 01	Chauvign. incl. en béton armé	30,00	m ³	34,00	1 020,00	1 020,00
34 24 01	CHAUVIGNES DE BETON AVEC COUS					
34 24 01	Chauvign. incl. en béton armé avec coulis	34,00	m ³	34,00	1 156,00	1 156,00
34 24 01	Chauvign. incl. en béton armé avec coulis	34,00	m ³	34,00	1 156,00	1 156,00
Total						

Batitextes

Vous pouvez disposer en option, en Monoposte ou en mode Client/ Serveur de la référence des bibliothèques de descriptifs tous corps d'état [29] du groupe Moniteur dédiée à HyperArchi 10. Une offre sans équivalent destinée à la maîtrise d'ouvrage, publique ou privée, à la maîtrise d'œuvre et aux bureaux d'études, pour optimiser et simplifier les CCTP, les DQE, les bordereaux d'appels d'offres...

Module Gestion de chantier

À votre disposition, tous les outils de pilotage de chantier et de comptabilité des travaux : du premier marché aux opérations de réception, en passant par les relances, les avenants et travaux supplémentaires ou encore les révisions de prix, les ordres de services, les propositions de paiement, les comptes-rendus de chantier...

— Planning

À tout moment, vous pouvez compter sur cette fonction dédiée spécifiquement au pilotage des travaux qui vous permet de calculer les éventuels retards et leurs incidences sur la date de livraison prévisionnelle. Les tâches du planning sont reliées aux lots du projet, pour un accès direct et immédiat aux documents et tâches, aux marchés, aux paiements...

— Comptabilité des travaux

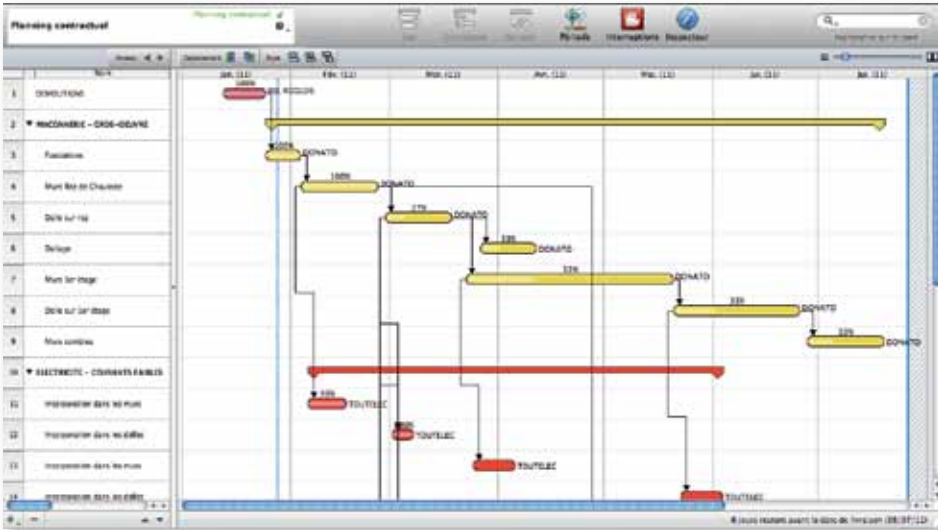
HyperArchi traite toutes les situations récurrentes de comptabilité des travaux : revalorisation des travaux et cautions d'entreprises, avances et approvisionnements, retenues de garantie, sous-traitants, primes et diverses pénalités.

— États financiers

Si tous les états sont disponibles en standard pour les entreprises et les maîtres d'ouvrages, vous pouvez les compléter, selon vos besoins ou ceux de vos clients, grâce aux tableaux financiers personnalisés.

— Pilotage du chantier

Pour compléter le planning des travaux, HyperArchi vous permet, pendant le chantier, de réaliser des compte-rendus. En phase de réception de travaux, vous pouvez gérer les réserves par lot et par localisation, jusqu'à la clôture définitive du chantier.



À partir du planning contractuel de travaux, on crée le planning réel de leur avancement, ce qui permet de vérifier le respect des dates contractuelles et ainsi de visualiser les retards éventuels.

Module Facturation & analyse

Tous les outils pour estimer une mission, établir vos notes d'honoraires, suivre vos dépenses, apprécier la rentabilité de vos affaires...

— Calcul des prix de vente

HyperArchi vous propose une méthode originale pour calculer le prix de vente de chacun de vos salariés qui tient compte des heures non facturables, des frais généraux et du bénéfice escompté.

— Estimation des missions

Une méthode, tout aussi originale et éprouvée, pour évaluer, simuler et même argumenter le coût d'une nouvelle mission : elle vous permet d'intégrer la durée estimée des réunions, nécessaire à l'établissement des documents graphiques ou descriptifs, à l'estimation des travaux, sans oublier les frais (déplacements, reprographie...) et les prestations sous-traitées.

— Facturation des honoraires

Que vous travailliez seul ou en équipe, HyperArchi vous permet d'établir notes d'honoraires et tableaux de facturation selon l'avancement de la mission et les éventuelles révisions : paiements reçus, relances d'impayés... À votre disposition, différents états comptables (encaissement sur factures établies ou prévisionnel, etc.).

La fenêtre de définition des honoraires permet de mettre en place les différentes phases de facturation du projet et, si vous en êtes le mandataire, d'en répartir le montant entre les différents co-traitants.

Mode de calcul		Ventilation par co-traitants									
		Montants	Saldes	%	ABVENT	%	STUCTET	%	ECOBAT	%	FLUDEC
Phase											
Ouverture Administrative du Dossier		1 068,73		80,00%	854,98	18,00%	106,87	5,00%	53,84	5,00%	53,84
Etudes préliminaires		2 671,83		60,00%	1 603,10	11,00%	400,77	15,00%	400,77	10,00%	267,19
Avenant Projet Sommaire		3 740,36		60,00%	2 244,54	11,00%	392,88	15,00%	361,38	10,00%	374,00
Dossier de demande de Permis de Construire		1 068,73		60,00%	641,24	11,00%	160,31	15,00%	160,31	9,99%	106,87
Avenant Projet Détaillé		7 481,12		60,00%	4 488,67	11,00%	1 122,17	15,00%	1 122,17	9,99%	748,11
Dossier de Consultation des Entreprises		1 335,91		60,00%	801,55	11,00%	200,39	15,00%	200,39	9,99%	133,58
Projet de Conception Générale		18 152,34		60,00%	1 089,12	11,00%	1 122,34	15,00%	1 122,34	10,00%	1 015,30
Mise au point des marchés de travaux		2 404,64		75,00%	1 803,51	7,50%	180,31	7,50%	180,31	6,00%	240,43
Visa des études d'exécution		3 206,19		60,00%	1 923,71	11,00%	480,93	10,00%	480,93	5,00%	168,31
Direction de l'exécution des contrats de Travaux		18 548,13		75,00%	12 414,20	7,50%	1 242,40	6,00%	993,82	11,49%	1 905,01
Assistance aux Opérations de Réception		3 404,64		80,00%	1 923,71	8,00%	192,37	6,00%	144,38	5,99%	144,38
Dossier des Dommages Enduits		1 335,91		80,00%	1 068,73	8,00%	106,87	6,00%	80,15	6,00%	80,15
Total		51 436,53		67,12%	35 809,32	11,74%	6 277,45	11,34%	6 061,34	9,78%	5 228,72

— Suivi des dépenses

Notes de frais des employés ou factures fournisseurs, générales ou affectées directement à un projet, HyperArchi vous permet de recenser toutes les dépenses (y compris la valorisation des heures pointées) et d'exploiter des statistiques par affaire, par employé, par fournisseur.

— Analyse de rentabilité

HyperArchi gère les notes d'honoraires, les heures passées et les dépenses engagées sur les projets. Il était donc tout naturel de vous proposer une ana-

lyse de rentabilité par affaire et globale sur l'agence au travers de différents états comptables.

— Confidentialité et gestion comptable

Tous les documents produits ont une confidentialité particulière : seuls les utilisateurs autorisés peuvent en voir le contenu. Si vous utilisez les logiciels SAGE (Sage comptabilité ou CIEL), vous disposez de modèles d'écritures pour préparer les écritures comptables des notes d'honoraires, des factures fournisseurs et des notes de frais que vous récupérez dans ces logiciels.

— **Processus métier**

La mise en œuvre de ce processus revient au nouvel assistant de création de projet qui, en 7 écrans successifs, vous guide dans l'identification du maître d'ouvrage, la mise en place de l'équipe, les budgets, les lots et les documents de départ. HyperArchi 10 génère, à la création de tout projet, un planning d'organisation et une liste de tâches spécifiques à ce projet qui vous permettent de mémoriser, grâce à la bibliothèque de missions, un planning et des tâches individuelles. Après affectation des tâches vous disposez immédiatement d'outils d'analyse de charge ou de plannings multi-projets.

— **Planning**

La gestion des plannings a été entièrement repensée et ses performances ont été améliorées. En fonction de vos modules, vous avez accès à différents plannings. Dans le module « Organisation » vous gérez les phases du projet et les ressources affectées; dans le module « Appel d'offres », vous utilisez le planning enveloppe et dans le module « Suivi de Chantier » vous accédez aux planning prévisionnels des travaux et aux plannings réels. Pour chaque planning, vous pilotez les dates clés du projet, les dates de facturation prévisionnelles et les dates d'intervention sur le chantier. Un nouvel inspecteur assure l'ensemble du paramétrage des plannings, tant au niveau graphique que du contenu. HyperArchi permet d'importer et d'exporter des plannings au format MS Project™ 2007. Tous les documents produits peuvent être convertis automatiquement au format PDF pour diffusion en interne ou sur le Web.

— **Autorisations administratives**

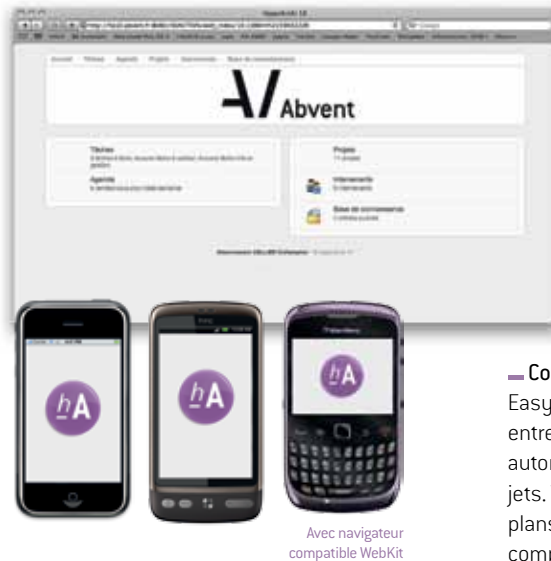
Une nouveauté très attendue : la création et le suivi des autorisations administratives CERFA au sein même du projet. HyperArchi utilise les données existantes afin de renseigner les formulaires intégrés en PDF et vous permet également de saisir directement les autres informations. Les autorisations sont sauvegardées dans le projet ; elles peuvent être enregistrées en PDF et imprimées. Les dates de dépôt, les demandes de modification, la purge du recours des tiers et les délais d'annulation administrative sont automatiquement gérés.

— **Collaborateurs et Messagerie**

En mode Client/Serveur, la liste des collaborateurs de l'Agence regroupe, au sein du même écran, toutes les informations internes (numéros de poste, de portable, e-mails) et permet, via la messagerie, de rentrer en contact avec les utilisateurs connectés.

— **Serveur Web**

Initié dans la version précédente d'HyperArchi et disponible uniquement en mode Client/Serveur, l'accès aux données via internet s'est considérablement renforcé. Les pages web permettent de créer de nouvelles informations : rendez-vous, intervenant, tâche ou pointage. Une interface, spécialement développée pour les utilisateurs de smartphones, leur permet de rester en contact avec la base de données.



Avec navigateur compatible WebKit

— **Agenda & Tâches**

L'agenda d'HyperArchi gère les rendez-vous sur plusieurs jours, ajoute des invités (internes ou externes) et personnalise, en couleur, l'affichage de chacun des collaborateurs. Les utilisateurs qui n'ont pas le module « Organisation » peuvent, néanmoins, visualiser les rendez-vous de tous et créer leurs propres rendez-vous.

— **Annuaire du projet**

L'annuaire du projet permet de centraliser tous types d'intervenants du projet : les maîtres d'œuvre, les maîtres d'ouvrage et les entreprises retenues, ainsi que les membres de l'équipe, les entreprises pressenties et consultées, les sous-traitants des entreprises adjudicataires. De plus, la nouvelle interface de l'annuaire permet de générer des documents Courrier pour les intervenants sélectionnés et d'envoyer des e-mails.

— **DQE & Appel d'offres**

Afin d'augmenter la productivité en phase de description, HyperArchi 10 apporte une optimisation de l'ergonomie de la bibliothèque de descriptifs. Lors du choix d'un ouvrage dans le volet d'ajout d'ouvrages, la hiérarchie supérieure est automatiquement insérée dans le bordereau. De même, lors du choix d'un chapitre, les ouvrages inclus son automatiquement intégrés. À la mise en page des CCTP, une option permet de mettre à jour dynamiquement la table des matières.

— **HyperConsult**

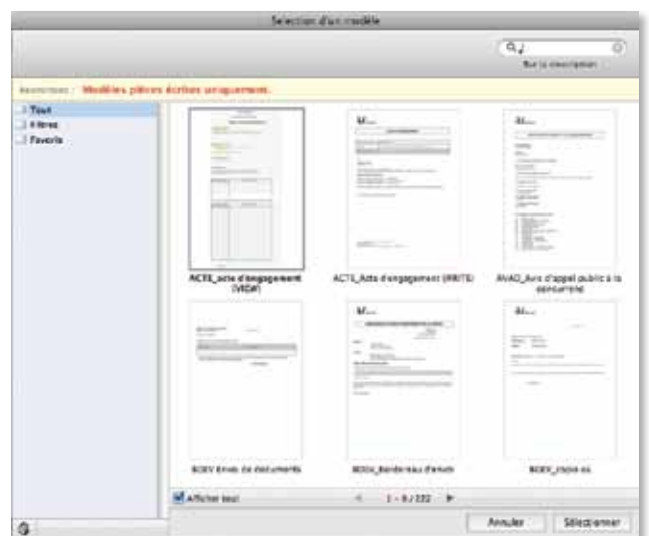
Solution zéro papier de gestion des appels d'offres, économique, rapide et écologique, désormais intégrée. Pour vous, comme pour les entreprises que vous consultez.

— **Communication directe avec EasyKutch**

EasyKutch est la calculette graphique interfacée entre ArchiCAD et HyperArchi qui assure le calcul automatisé de l'ensemble des quantités des projets. Travail graphique en 2D ou en 3D, à partir de plans DXF (ou bmp, jpeg, pdf...), ou récupération complète des projets saisis en 3D avec ArchiCAD. Les résultats sont directement et automatiquement répercutés dans HyperArchi. À savoir : récupération IFC en option.

— **Bibliothèque de modèles**

La bibliothèque de modèles fait peau neuve, avec de nouveaux outils de recherche et de classement, une qualité de prévisualisation nettement améliorée et un historique des opérations effectuées.



Les modèles de documents permettent de créer très rapidement les différents documents d'un projet. Outre les nombreux modèles fournis en standard, on crée ses propres modèles.

Des bénéfices majeurs

Productivité et rentabilité accrues – Confidentialité et fiabilité maximales – Process qualité optimisé pour l'obtention de la certification ISO 9001 – Démarche éco-responsable grâce à la dématérialisation des appels d'offres.

Le contrat de confiance

- 1 **Prêt** à durée déterminée du module de votre choix
- 2 **Assistance** technique dédiée et prioritaire via internet ou par téléphone
- 3 **Assurance** vol et sinistres : remplacement garanti sans frais
- 4 **Mises à jour logicielles** immédiates et gratuites
- 5 **Partage en ligne** de documents avec Archigate, 7j/7 – 24h/24
- 6 **Mises à jour** en ligne gratuites des **textes** réglementaires de la bibliothèque Abvent
- 7 **Mises à jour** et **nouveaux modèles** en ligne gratuits

CSE

contrat
services
entreprise

HyperArchi

CONFIGURATIONS MINIMALES

Apple Mac OS X

CONFIGURATION SERVEUR

Mac® Intel système 10.5.8 – Mémoire vive : 1 Go mini (4 Go recommandée)
– 128 Mo supplémentaire pour chaque nouvel utilisateur au delà de 5 –
1 Go d'espace disque disponible – Lecteur DVD Rom

CONFIGURATION CLIENT OU MONOPOSTE

Mac® Intel système 10.5.8 – Mémoire vive : 1 Go mini (2 Go recommandée)
– 1 Go d'espace disque disponible – Lecteur de DVD Rom

Microsoft Windows

CONFIGURATION SERVEUR

Pentium® IV système Windows XP (SP3) ou Windows® 2003 serveur –
Mémoire vive : 1 Go mini (4 Go recommandée) – 128 Mo supplémentaire
par nouvel utilisateur au delà de 5 – 1 Go d'espace disque disponible –
Lecteur DVD Rom

CONFIGURATION CLIENT OU MONOPOSTE

Pentium® IV minimum système Windows® XP(SP3) – Mémoire vive : 1 Go mini
(2 Go recommandée) – 1 Go d'espace disque disponible – Lecteur DVD Rom

HyperArchi est une marque déposée d'ABVENT, Mac OS®, Macintosh® et QuickTime® sont des marques déposées de Apple® Inc., Windows® est une marque déposée de Microsoft® Corp. Toutes les autres marques citées sont déposées par leurs propriétaires respectifs.

www.hyperarchi.com

 **Abvent**
www.abvent.com

ABVENT France

Hôtel Paul Delaroche
58 rue Saint-Lazare
75009 Paris
T : +33 1 53 01 05 05
E : commercial@abvent.fr

ABVENT International

1583 Budapest PF. 80
T : +36 1 437 32 61
E : international@abvent.com

ABVENT Suisse

Champ de la Vigne 7
1470 Estavayer-le-Lac
T : +41 26 663 93 50
E : info@abvent.ch

ABVENT Luxembourg

13, Avenue de la gare
1611 Luxembourg
T : +352 27 62 13 90
E : luxembourg@abvent.com